

Offen die Welt erfahren

**BOOM**  
e-Cruiser

Open your mind



Der neue e-Cruiser

2018

Open your mind

Der e-Cruiser darf ohne Helm gefahren werden, wir empfehlen jedoch speziell bei Touren einen Jethelm zu tragen.



# Weniger ist Mehr

Der BOOM e-Cruiser ist kompakt und mit seinem drehmomentstarken Elektromotor extrem durchzugsstark. Wie der ursprünglich echte Roadster hat er kein Dach oder Verdeck, nur so viel Karosserie wie nötig, keine elektronischen Fahrhilfen wie ABS, ESP und eine direkte Lenkung (GoKart-Feeling). Er ist spartanisch und puristisch. Gerade durch das Weglassen vieler Dinge, die nur der Bequemlichkeit dienen, wird dem Fahrer die Konzentration auf das Wesentliche überhaupt erst ermöglicht: dem Fahrerlebnis, d.h. den e-Cruiser spüren, die Natur genießen und völlig geräuschlos und souverän durch die Landschaft gleiten.

Fahrspaß und Freiluftvergnügen stehen anstatt Luxus im Vordergrund, jedoch ohne Komfort und Sicherheit (Crashtest) zu vernachlässigen. Sein großes Stauvolumen (300 l) macht den BOOM e-Cruiser zu einer interessanten Alternative als Tourenfahrzeug mit praktischem Nutzen und Freizeitspaß inklusive.

Selbstverständlich hat der e-Cruiser eine PkV-Straßenzulassung. Der BOOM e-Cruiser hat einen Elektro-Motor mit 50 kW Peak, 230 Nm Drehmoment und erreicht eine Höchstgeschwindigkeit von 156 km/h. Die Reichweite beträgt je nach Fahrweise bis zu 200 km und kann mit dem „BOOM Range Extender“ knapp verdoppelt werden.

Die e-Cruiser werden in einer eigenen Manufaktur in Sontheim a.d. Brenz (Süddeutschland) gebaut.



Dipl.-Ing. (FH) Wolfgang Merkle hat Fahrzeugbau studiert und ist der Konstrukteur und Designer des BOOM e-Cruiser



Hermann Böhm ist Kfz-Meister und Erbauer des ersten Prototypen



Tief, breit und gemein

Top Design





Der BOOM e-Cruiser wird ausschließlich „MADE IN GERMANY“ produziert



## PKW-ZULASSUNG M1

Der BOOM e-Cruiser ist ein elektrisch angetriebenes Automobil mit M1 Straßenzulassung als Pkw (Klasse M1: zur Personenbeförderung ausgelegte und gebaute Kraftfahrzeuge mit mindestens vier Rädern). Er hat keinerlei Beschränkungen wie Geschwindigkeits-, Gewichts- oder Leistungslimit.

Mit dem e-Cruiser darf man selbstverständlich auf der Autobahn fahren und kann auch mit ausreichend Gepäck zu zweit in den Urlaub reisen. Die gesamte Technik entspricht Automobilstandard und der BOOM e-Cruiser hat in einem sehr aufwändigen und schwierig zu bestehenden Crashtest seine Sicherheit bewiesen.

Vorsprung durch Erfahrung (über 10.000 produzierte Fahrzeuge)

BOOM produziert seit über 25 Jahren eigene Fahrzeuge und vertreibt diese weltweit. Diese jahrzehntelange Erfahrung im Fahrzeugbau zeigt sich auch immer wieder in Leserumfragen.

- BOOM TRIKES **Qualität: Platz 1**
- BOOM TRIKES **Design: Platz 1**
- BOOM TRIKES **Wiederverkaufswert: Platz 1**

Quelle: TRIKE Magazin



Der hohe, selbstaufgelegte Qualitätsstandard ISO 9001, der einmal im Jahr vom TÜV streng überprüft wird, sorgt für eine gleichbleibende hohe Qualität der BOOM-Produkte. BOOM ist als Hersteller für Trikes, Quads und Automobile zertifiziert.

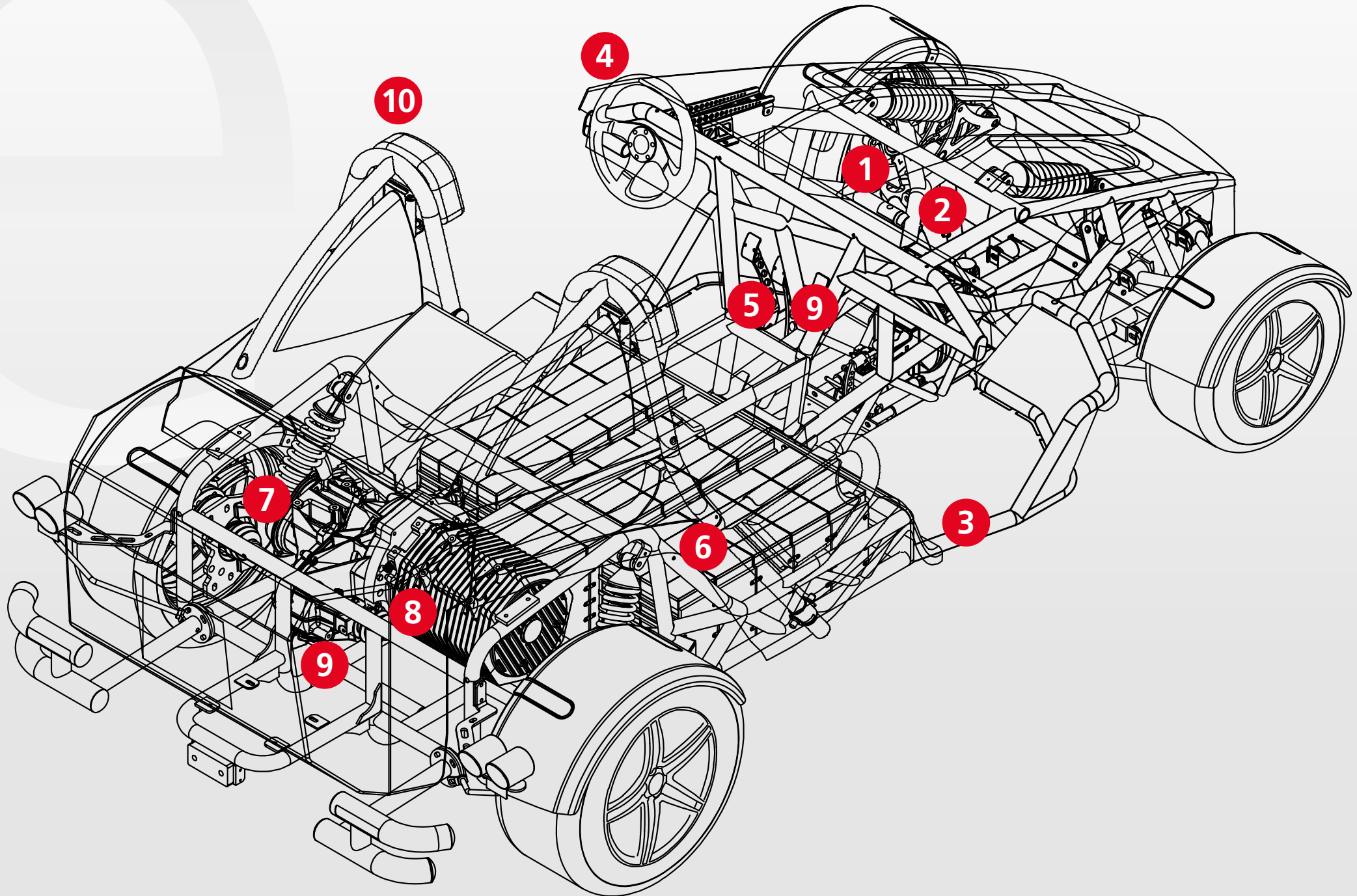
**Der e-Cruiser ist Marken- und Designrechtlich geschützt!**

## MEHRWERT DURCH HANDARBEIT

Alle von BOOM produzierten Fahrzeuge werden am schwäbischen Firmensitz in Sontheim an der Brenz entwickelt und in einer eigenen Manufaktur von Hand gebaut. Vor der Endmontage müssen jedoch alle benötigten „BOOM-Teile“ in ca. 400 Stunden aufwändig gefertigt werden.

Erst dann werden die Fahrzeuge in liebevoller Detailarbeit montiert. Somit stecken im Durchschnitt ca. 500 Stunden Handarbeit in jedem BOOM e-Cruiser. Genau diese Handarbeit macht diese Fahrzeuge vielleicht nicht so gleichmäßig perfekt wie ein von Robotern, in nur vier Stunden produzierter Großserien-Pkw, aber dafür um ein vielfaches wertvoller, exklusiver und wertbeständiger.

**BOOM e-Cruiser mit viel Edelstahl sind nicht nur langlebig, sie sind für die Ewigkeit gebaut.**



# Aufwändige Details

## 1 PUSHROD-FAHRWERK

Das aus dem Formelrennsport stammende Pushrod-Fahrwerk an der Vorderachse ist eine der technischen Innovationen am BOOM-Roadster. Der Einsatz solcher Fahrwerke in Serie ist selten, weil aufwändig und kompliziert. Das Fahrgefühl dagegen ist aber unvergleichlich. Der komplette Achsschenkel vorn ist aus vollem Aluminium gefräst.

Die Brembo Bremsanlage (Option) wurde aus dem Motorradrennsport übernommen und verzögert ohne Bremskraftverstärker und Unterdruckpumpe. Die Gewichtsersparnis dieser Bremsanlage beträgt 25 kg.



## 2 RANGE EXTENDER/ REICHWEITEN- VERLÄNGERUNG

Für Exportfahrzeuge außerhalb Europas bieten wir auch einen „BOOM Range Extender“ in Form eines 2,8 kW Inverter an, der in der Fahrzeugfront integriert wird und als 220 V Notstromaggregat auch während der Fahrt die Reichweite deutlich verlängern kann. Innerhalb Europas darf der Inverter nur im Stand benutzt werden. Der Aufpreis „BOOM Range Extender“ beträgt 2.500,- € (Option).



## 3 ZWEITEILIGER ZENTRAL-GITTERROHRRAHMEN AUS PRÄZISIONSSTAHL OHNE SEITENSCHWELLER

Kein Seitenschweller notwendig. Kunststoffbeschichtung nach Automobilstandard. Der Zentral-Gitterrohrrahmen ermöglicht ein „schwelfreies“ Einsteigen. Für die Konstruktion ist Gebrauchsmusterschutz angemeldet, da bei vielen Freizeitfahrzeugen gerade das Ein- und Aussteigen eine umständliche Prozedur darstellt.

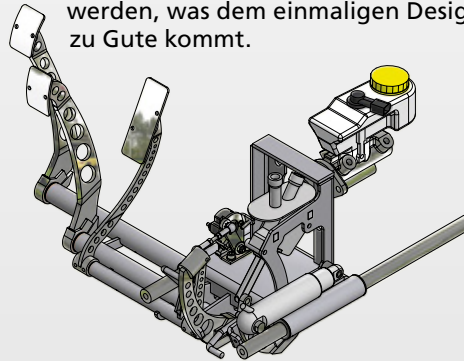
## 4 MOMO LENKRAD

Höhen- und längenverstellbar mit Sicherheitslenksäule. Digitaler Bordcomputer mit Tachometer, Drehzahlmesser sowie allen Kontrollleuchten.



## 5 PEDALERIE

Die Pedale sind mechanisch verstellbar. Somit können die Sitze fest in die Karosserie integriert werden, was dem einmaligen Design des e-Cruisers zu Gute kommt.

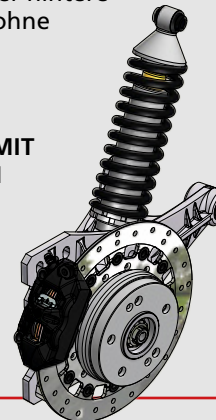


## 6 BATTERIEPAKET

64 Stück 100 Ah Lithium Ionen (Eisenphosphat) Batterien mit 20,4 kWh sind im hinteren Unterboden untergebracht. Die Batterien waren beim Crash-Test eingebaut (siehe auch Seite 11) und haben ebenso wie der hintere Gitterrohrrahmen den Frontalaufprall ohne jegliche Beschädigungen überstanden.

## 7 GEWINDEFAHRWERK HINTEN MIT ALUMINIUM-SCHRÄGLENKERN

Zwei moderne Alu-Druckgusschräglenerker im Finite Elemente-Verfahren berechnet. Mit Stabilisator und hochwertigen Bilstein Federbeinen. Brembo Bremsanlage (Option).

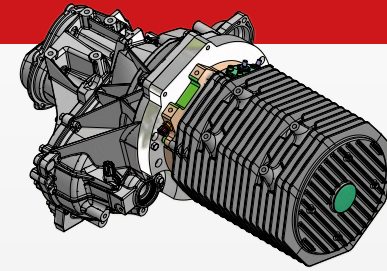


## 8 BOOM POWERTRAIN

Asynchron Wechselstrom-Motor mit 50 kW (Peak) und 230 Nm, 2-Gang Automatikgetriebe.

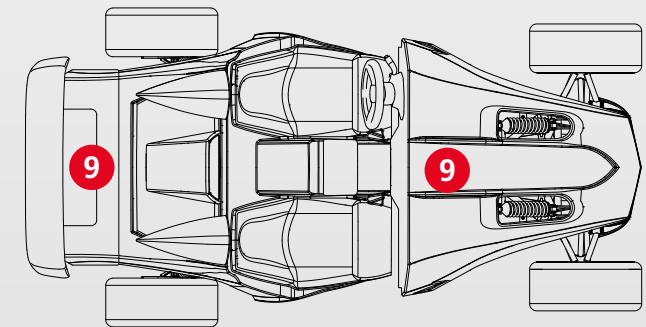
Neu: Der e-Cruiser lässt sich komplett automatisch fahren und für Sportfahrer zu Gunsten der Beschleunigung und des Fahrspaßes auch schalten.

- 1. Gang: für top Beschleunigung von 0 - 120 km/h
- 2. Gang: Vollautomatik von 0 - 156 km/h



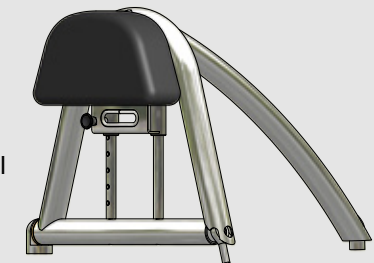
## 9 KOFFERRAUM, STAUFACH VORN UND KAROSSERIE

Gesamt 300 l Staufach. Tourentauglich durch Kofferraum und Staufach. Die Karosserie ist aus rost- und verrottungsfestem GfK und im Gelcoat-Verfahren lackiert und somit wesentlich kratzfester als nass lackierte Automobile.



## 10 ÜBERROLLBÜGEL

Zwei klappbare Überrollbügel mit verstellbarer Kopfstütze und geführten Hosenträger-Sicherheitsgurten.



Fahrspaß pur





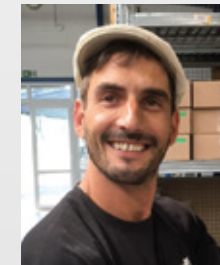
Im Dezember 2016 wurden Fahrwerks-, Handlings- und Hochgeschwindigkeitstests (> 200 km/h) mit dem BOOM-Speedster, dem benzingetriebenen Bruder des e-Cruisers, in Montenegro durchgeführt. Beim Vergleichstest (siehe auch ATV & Quad Magazin 03-04/2017) wurde der Speedster mit einem Mazda MX5 Cabrio verglichen.



## Testfahrer Stefan Gut

Der Mazda MX5 gibt sich – wie zu erwarten war – keinerlei BlöÙe, was technische Perfektion und Dank Softtop auch Alltagsauglichkeit betrifft. Im direkten Vergleich mit dem Speedster wird klar, dass er das Versprechen des „freien“ Fahrens allerdings nur bedingt einlösen kann.

Treffend lässt sich das Fahrerlebnis mit dem Bild einer Seifenblase beschreiben, in der man zwar alles sieht, in gewisser Weise aber doch im gläsernen Käfig gefangen ist. Windschott, Klimaanlage und das Entertainment-System schirmen den Fahrer nahezu perfekt von allen äußeren Einflüssen ab, einzig der blaue Himmel gibt einem das viel zitierte Frischluft-Gefühl. Daher ist für mich der Speedster der Testsieger.



## Testfahrer Jacky Hülsberg

Hosenträger-Gurt anlegen, den Zündschlüssel runddrehen und mit einem leichten Druck auf den Starterknopf wird der Speedster zum Leben erweckt. Soweit so gut, soweit aber auch bekannt. Was dann allerdings folgt, können wohl nur Zwei- oder Dreirad-Fahrer nachvollziehen: nach

einer kurzen Eingewöhnungsphase zeigt sich, dass die Kombination aus Doppelquerlenker an der Vorderachse und Schräglenker an der Hinterachse und die direkte Lenkung auf den KüstenstraÙen Montenegros feinstes Gokart-Feeling aufkommen lässt. Der Asphalt fliegt geradezu auf einen zu. Die Fahrmaschine zieht beim kleinsten Tip auf das Gaspedal souverän nach vorne und jede Kurve lässt das Grinsen des Fahrers noch ein wenig breiter werden. Und um eine Lanze für Beifahrer zu brechen: selbst auf dem Beifahrersitz verliert das Fahrerlebnis nur unmerklich an FahrspaÙ. Näher an der Natur kann man mit einem Automobil nicht mehr sein. Das Mazda Cabrio ist super – der BOOM Speedster phänomenal.

Fahrmaschine mit Toureignung





## WARUM RECHNEN VIELE ELEKTROAUTO-HERSTELLER DIE BATTERIEN AUS DEM FAHRZEUGPREIS HERAUS?

Weil Sie als Kunde mit den Batterien einen Energiespeicher/Wertanlage für die Zukunft erwerben und Ihre Folgekosten für Energie (Strom) nur noch ca. ein Drittel bis max. die Hälfte wie für Kraftstoff (Benzin oder Diesel) betragen.

Das heißt, Ihre Finanzierungskosten rein für die Batterien (ca. 20 % vom Gesamtpreis Ultimate) zzgl. den Lade/Stromkosten betragen je nach Kilometerleistung monatlich rund 100,- € bis 150,- €, was in der Regel deutlich weniger als Ihre vergleichbaren Tankrechnungen ist. Deshalb ist ein fairer Preisvergleich zwischen Elektrofahrzeug und Benzin/Diesel-Fahrzeug nur möglich, wenn die Batterien herausgerechnet werden.



## BATTERIEN LADEN

Serienmäßig ist ein 3 kW Ladegerät im e-Cruiser integriert. Mit diesem können Sie an jeder 220 V Schuko-Steckdose das 20,4 kWh Paket in ca. 8 Stunden aufladen.

Mit dem 9 kW Schnellladegerät (Option) können Sie über 400 V AC/16A Starkstrom oder über öffentliche Ladestationen (Typ 2 Stecker) in ca. 1,5 Stunden das 20,4 kWh Batteriepaket auf 80 % aufladen.

Ein Schuko-Ladekabel ist beim Basic sowie ein Typ 2 Ladekabel plus Schuko-Ladekabel beim Ultimate serienmäßig enthalten.



## REICHWEITE

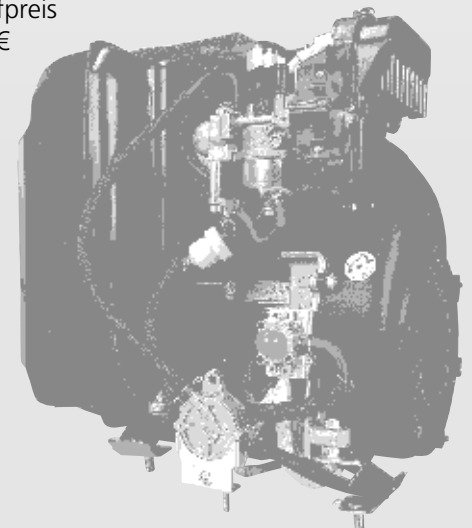
Die Reichweite beträgt nach NEFZ (Neuer europäischer Fahrzyklus) 203 km. Sie ist jedoch abhängig von unterschiedlichen Faktoren, insbesondere: persönlicher Fahrstil, Streckenbeschaffenheit, Außentemperatur und kann sich unter Addition aller ungünstigen Faktoren auf unter 50 % der NEFZ-Reichweite reduzieren. In der Praxis sind jedoch 150 km realistisch.



## BOOM RANGE EXTENDER (REICHWEITENVERLÄNGERER/NOTVERSORGUNG)

Für Exportfahrzeuge außerhalb Europas bieten wir auch einen „BOOM Range Extender“ in Form eines 2,8 kW Inverters an, der in der Fahrzeugfront integriert wird und als 220 V Notstromaggregat auch während der Fahrt die Reichweite fast verdoppeln kann. Innerhalb Europas darf der Inverter nur im Stand benutzt werden. Der Aufpreis „BOOM Range Extender“ beträgt 2.500,- € (Option).

Mit dem „BOOM Range Extender“ haben Sie somit Ihre 220 V Steckdose dabei (Laufzeit 10 h).



Formel e für Alle





**BOOM TRUCKS**  
RIDE YOUR DREAM

**Z**  
**e**  
**r**  
**t**  
**i**  
**f**  
**i**  
**k**  
**a**  
**t**

**BOOM e-Cruiser**

Crashtest nach ECE-R12 am 20.09.2016  
 Testergebnis: sehr gut

Keine Beschädigung des Dummies durch Rahmen oder Innenraum

Fahrgastzelle nahezu zu 100 % erhalten bei Aufschlag auf feste Stahlwand aus 48,3 km/h

Verzögerung von 48,3 km/h auf 0 in 0,05 sec.

Durchschnittliche g-Belastung ca. 40 g

Batteriepack bei Test eingebaut / ohne Beschädigung

**DTFG**

BOOM TRUCKS  
 Wolfgang Müller  
 Fahrgastzelle GmbH  
 Industriest. 6  
 D-89077 Sonthofen an der B19

Spezial Test Center AG  
 Center für Dynamische Tests AG  
 Center für Test-Systeme AG

Vaßho, 20. September 2016

**Risiko: Obernahmeverklärung für ECE-R12 Crashtest BOOM**

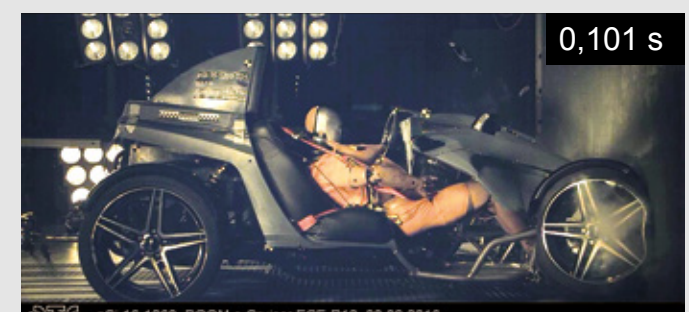
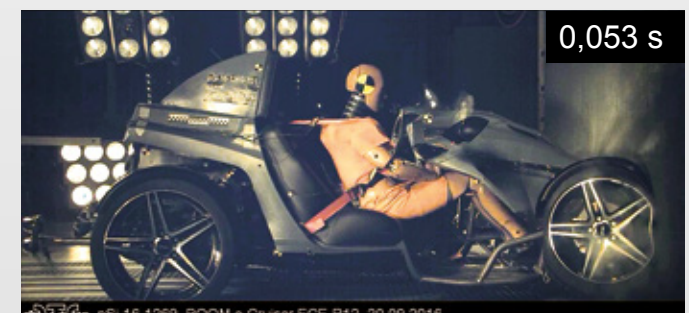
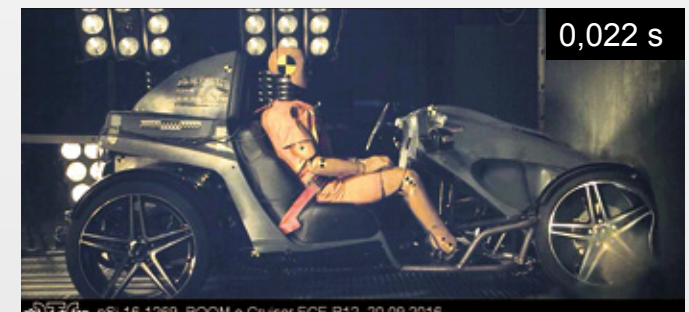
Entgegen der gängigen Interpretation: Zuständig für die Unfallfolge werden die V10-Batterien nicht erkannt. Gemäss Schenkung des Herstellers ist die V10-Batterie im Crash absichtl. kein Risiko bezüglich Brand- oder Elektrikschäden dar.

Der Kunde, Herr Wolfgang Müller als Vertreter von BOOM TRUCKS, bestätigt hiermit, dass er im Falle eines Brandes oder Elektrikschadens vollständig für alle möglichen Schäden, insbesondere an Einrichtungen und Gebäuden etc., haftet.

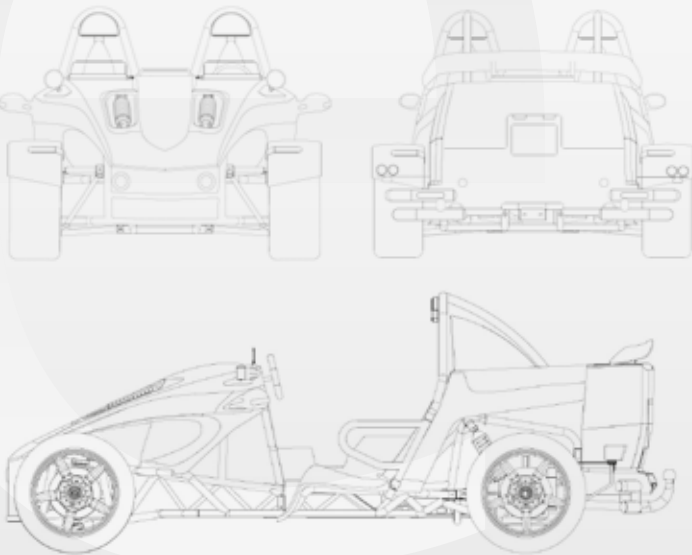
Vaßho, 20. September 2016  
 BOOM TRUCKS  
 Wolfgang Müller

Vaßho, 20. September 2016  
 DTG Center Test Center AG  
 Raphael Müller

www.dfg.de  
 www.dfg.de  
 www.dfg.de



# Technische Daten e-Cruiser



**Elektromotor:** ..... 50 kW (Peak) 50% Dauerleistung  
 Max. Drehmoment : ..... 230 Nm ab 0 Umdrehungen  
 Energieinhalt Batterien: ..... 20,4 kWh (1 Batteriepaket)  
 Batteriespannung: ..... 107 V

**Batterien:**  
 Lithium-Eisenphosphat Akkumulatoren (Lithium Ionen)  
 mit bis zu 2.000 h Ladezyklen, was einer Lebensdauer von  
 ca. 300.000 km entspricht  
 Reichweite: ..... bis zu 200 km je nach Fahrweise,  
 Temperatur und Gelände  
 Ladedauer (9 kW Ladegerät) ..... ca. 1,5 h (80%)  
 Energierückgewinnung Rekuperation: ..... ja

**Fahrleistungen**  
 V max.: ..... 156 km/h  
 Beschleunigung 0 - 100 km/h: ..... 7,4 sec.  
 Controller: ..... flüssigkeitsgekühlt  
 Steuerung: ..... CAN BUS, Ladegerät integriert 3 kW  
 (9 kW bei ULTIMATE)

**Rahmen und Karosserie**  
 Zentralgitterrohrrahmen aus Präzisionsstahl,  
 Kunststoffbeschichtet, einstiegsoptimiert  
 GfK-Karosserie

**Maße**  
 Länge: ..... 3.370 mm  
 Höhe: ..... 1.300 mm  
 Breite vorn: ..... 1.550 mm  
 Breite hinten: ..... 1.710 mm  
 Radstand: ..... 2.350 mm  
 Nachlauf: ..... 8°  
 Spreizung: ..... 8°

**Leergewicht:** ..... ca. 750 kg, ohne Batterien  
 ..... ca. 970 kg mit 20,4 kWh Batterie

Der BOOM e-Cruiser ist komplett wasserfest, kann also  
 ohne Abdeckung im Freien geparkt werden



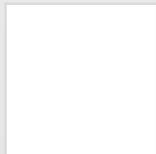
Touringback ca. 240 l (ULTIMATE)

oder wahlweise

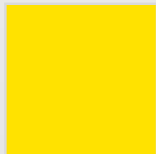


Sportback ca. 96 l (ULTIMATE)

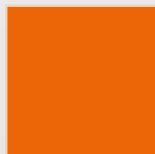
## 5 Serienfarben:



Weiß  
RAL 9003



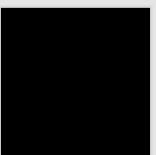
Gelb  
RAL 1021



Orange  
RAL 2004



Rot  
RAL 3002



Schwarz  
RAL 9005

## IAA Angebot 2017 e-Cruiser ULTIMATE

Unverbindliche Preisempfehlung inkl. 19 % MwSt. Basisfahrzeug ohne Batterien	<b>29.900,- €</b>
Kostenpflichtige Extras	
Bilstein Gewindefahrwerk Premium 4 Federbeine (anstatt Standardfahrwerk)	1.150,- €
Stabilisator Hinterachse	790,- €
Momo Sportlenkrad Höhen- & Längenverstellbar (anstatt Serienlenkrad)	510,- €
Sitzheizung Fahrer + Beifahrer	690,- €
LED Scheinwerfer vorn & LED Rücklichter (anstatt Halogenscheinwerfer & Glühlampen)	1.360,- €
Brembo Supermoto Hochleistungsbremsanlage (- 25 kg) (anstatt Serienbremsanlage)	1.530,- €
Kofferraum 240 l oder wahlweise 2 Backcases 96 l mit Heckflosse	2.040,- €
Heckspoiler	890,- €
Edelstahlpaket (beinhaltet Fahrer & Beifahrerbügel, Stoßfänger hinten, Lampenträger hinten, Vorderachse, Kopfstützen, Kotflügelhalter)	1.870,- €
Herausnehmbares Tablet zur Navigation und Anzeige aller batterierelevanter Informationen	510,- €
9 kW Schnellladegerät (anstatt 3 kW)	1.520,- €
Batteriepaket 20,4 kWh (203 km nach NEFZ)	9.140,- €
Gesamtpreis ULTIMATE	51.900,- €
Abzüglich Umweltbonus (staatlich geregelt)	<b>- 4.000,- €</b>
Abzüglich BOOM IAA Bonus für Vollaussattung ULTIMATE	<b>- 3.000,- €</b>
<b>IAA Angebotspreis inkl. 19 % MwSt. für Vollaussattung ULTIMATE inkl. Batterien</b>	<b>44.900,- €</b>

**oder ab 249,- €/Monat inkl. Batterien**

# Sparen Sie 7.000,- €

(inkl. staatlichen Umweltbonus)

**Ab 249,- € (inkl. MwSt.) pro Monat  
e-Cruiser fahren**

### 249,- € pro Monat – TOP Mietkauf Finanzierungsangebot

IAA Sonderpreis ULTIMATE .....	44.900,- €
Anzahlung .....	11.000,- €
Gesamtkreditbetrag .....	36.647,- €
Laufzeit.....	48 Monate
Effektiver Jahreszins .....	2,38%
Sollzins gebunden .....	2,35%
Monatliche Rate.....	249,- €

Schlussrate nach 4 Jahren ..... 24.695,- €  
Ein Angebot der abcfinance GmbH

Den e-Cruiser gibt es 2018 ausschließlich in der Vollaussattung ULTIMATE. Lieferzeit: 9 Monate ab Bestellung (Stand September 2017).

#### Abwicklung:

Sie zahlen 46.900,- an BOOM inkl. MwSt. und beantragen dann 2.000,- € Umweltbonus vom Staat zurück, so dass Ihr Preis 44.900,- € inkl. 19 % MwSt. beträgt. Antrag auf Förderung von elektrisch betriebenen Fahrzeugen (Umweltbonus) unter [www.bafa.de](http://www.bafa.de) herunterladen.



Ihr BOOM Partner:

BOOM Elektroautomobile AG  
Industriestr. 6 · D-89567 Sontheim an der Brenz · [www.boom-e-cruiser.com](http://www.boom-e-cruiser.com)  
Technische Änderungen vorbehalten. Keine Haftung für Druckfehler. Gültig ab September 2017



[www.boom-e-cruiser.com](http://www.boom-e-cruiser.com)